



TIKKURILA

TEMAFLOOR 4000

Epoksihiertomassa

Temafloor 4000 -hiertomassa on tarkoitettu lattioille, joihin kohdistuu voimakasta mekaanista rasitusta ja pistekuormia, esim. elintarvikkeiden käsittelytiloissa ja kemian prosessiteollisuuden tiloissa.

Massa ja sen monet vaihtoehtoiset värit antavat lattioille myös esteettisesti miellyttävän ulkonäön. Temafloor 4000 -hiertomassa valmistetaan lisäämällä värjättyä hiekkaa Temafloor 400 -epoksilakka seokseen.

- Suositeltava kalvonpaksuus 3–15 mm
- Kestää hyvin pistekuormia ja iskuja
- Karhea pinta ehkäisee liukastumista
- Suositellaan höyry- ja lämpörasitukseen joutuville pinnoille.



TEMAFLOOR 4000

Epoksihiertomassa

PINNOITETTAVAN BETONIN YLEISET OMINAISUUDET

Betonilattian rakenteen on oltava riittävän hyvä, jotta se kestää käsittelyn edellyttämät valmistelevat toimenpiteet, antaa pinnoitteelle kunnollisen tartunnan ja kestää lattian ajatellun käytön aiheuttamat rasitukset.

PINNOITUSJÄRJESTELMÄ

Temafloor 4000 -pinnoitusjärjestelmä koostuu Temafloor 400 -epoksilakasta johon sekoitetaan värihiekkää tai yksiväristä täytehiekkää ohjeen mukaisessa suhteessa.

Tarkemmat ohjeet

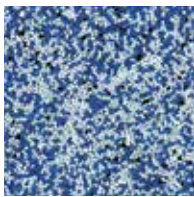
www.tikkurila.fi/teollinen_maalaus/palvelut

TEMAFLOOR 4000 -VÄRIHIEKKAMALLIT

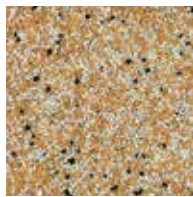
Värit ovat niin lähellä todellisuutta kuin painoteknisesti on mahdollista.



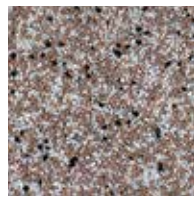
Harmaa 111



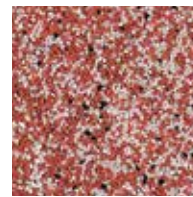
Sininen 121



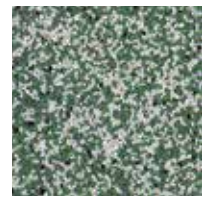
Keltainen 131



Ruskea 141



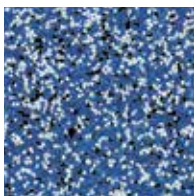
Oranssi 151



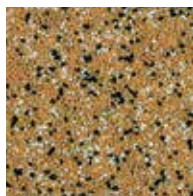
Vihreä 161



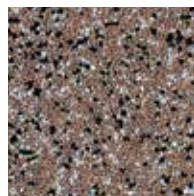
Harmaa 112



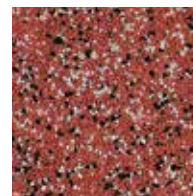
Sininen 122



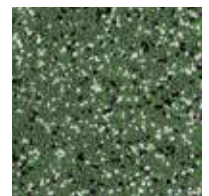
Keltainen 132



Ruskea 142



Oranssi 152



Vihreä 162

Tekniset tiedot (+23 °C, RH 50%)

Kalvonpaksuus	3,0–15,0 mm
Tiheys, käyttövalmis seos	1,8–2,1 kg/l
Täysin kovettunut	7 vrk
Betonin suhteellinen kosteus	<97 %
Maalauslämpötila	+15 °C–+35 °C
Värisävyt	12
Puristuslujuus, ISO 604	39,1 MPa
Taivutuslujuus, ISO 178	18,5 MPa
Kimmomoduuli, ISO 178	6740 MPa
Vetolujuus, ISO 527-2	3,8 MPa
Max. lämmönkesto upotuksessa, ISO 3248	+60 °C
Max. lämmönkesto, kuiva lämpö, ISO 3248	+70 °C
Kemikaalinkestävyys	Ks. erillinen taulukko
Vedenkestävyys	Kyllä
Paloluokitus, EN 13501-1	C _{fl} -s1