

MIRANOL® METALLACK



Valkoinen



Musta



Punainen



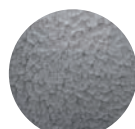
Hopea



MIRANOL® HAMMARLACK



Musta



Hopeanharmaa



6 40807 010 504 84
MESMIHAME00

**MAALILINJA
PALVELEE**

WWW.TIKKURILA.FI

010 860 8600

IDEAT • VÄRIT • MAALAUSSUUNNITTELU • TEKIJÄPANKKI

Tikkurilan Maalilinja palvelee arkisin klo 8–19 numerossa 010 860 8600, puhelun hinta normaali pvm/mppm.



TIKKURILA
Maalaa maailmasi

Tikkurila Oy
PL 53, 01301 Vantaa
puh. (09) 857 71
faksi (09) 5877 6902
www.tikkurila.fi

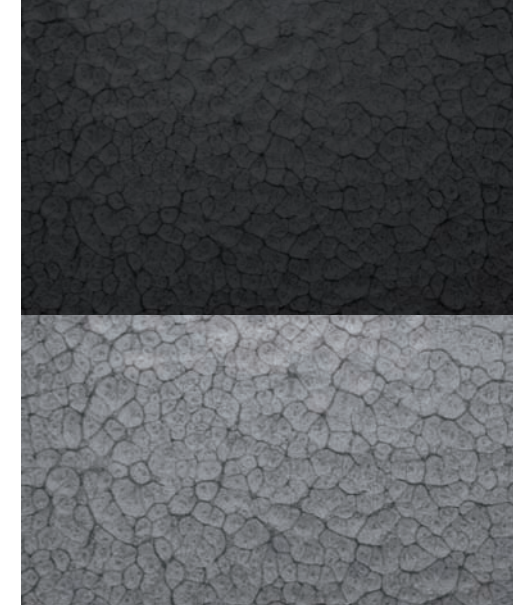
Tikkurila Oy
PB 53, 01301 Vanda
tel. (09) 857 71
telefax (09) 8577 6902
www.tikkurila.fi

 **TIKKURILA**

MIRANOL® HAMMARLACK
MIRANOL® METALLACK

metallipintojen suojamaalit





MIRANOL® METALLACK

metallipintojen suojamaali

Helposti siveltävä, vesitiivis, täyskiiltävä alkydimaali metallipinnoille sisällä ja ulkona. Miranol Metallack ei valu ja tasoittuu hyvin. Sopii myös ruostuneille metallipinnoille ja antaa pitkäaikaisen suojan säärasituksia vastaan. Miranol Metallackilla voit maalata pihakalusteet, metalliesineet, työkalut, polkupyörät, auton vanteet, ym. Tarkemmat tiedot ja käyttöohjeet tuoteselosteesta. Vinkkejä maalaamiseen www.tikkurila.fi

Tekniset tiedot:

Riittoisuus: Metallipinnalle 6-8 m²/l.

Ohenne: Sivellinmaalaukseen Lakkabensiini 1050, ruiskumaalaukseen Ruiskuohenne: 1032.

Pakkaukset: 1/3 l, 1 l.

Värit: Valkoinen 0201, musta 0202, punainen 0274, hopea 7702

Työvälineiden puhdistus: Pese työvälineet lakkabensiinillä tai Pensselipesulla

MIRANOL® HAMMARLACK

vasaralakkamaali

Miranol Hammarlack muodostaa kauniin, kiiltävän ja kestäväen emalimaisen pinnan. Soveltuu metallipinnoille sisä- ja ulkotiloissa. Miranol Hammarlackilla voit maalata esimerkiksi postilaatikot, polkupyörät, vanteet, työkalut, puutarhakalusteet, koneet, laitteet jne. Tarkemmat tiedot ja käyttöohjeet tuoteselosteesta. Vinkkejä maalaamiseen www.tikkurila.fi

Tekniset tiedot:

Riittoisuus: Metallipinnalle 6-8 m²/l.

Ohenne: Ohenne 1120.

Pakkaukset: 1/3 l, 1 l.

Värit: Musta 0202 ja hopeanharmaa 6095.

Työvälineiden puhdistus: Pese työvälineet Tikkurilan Pensselipesulla tai Ohenne 1120:lla.