

Metallinhohtoa
ja yksilöllisiä
kuviointeja



betonilattioille

Temafloor P 300 metallinhohtosävyt

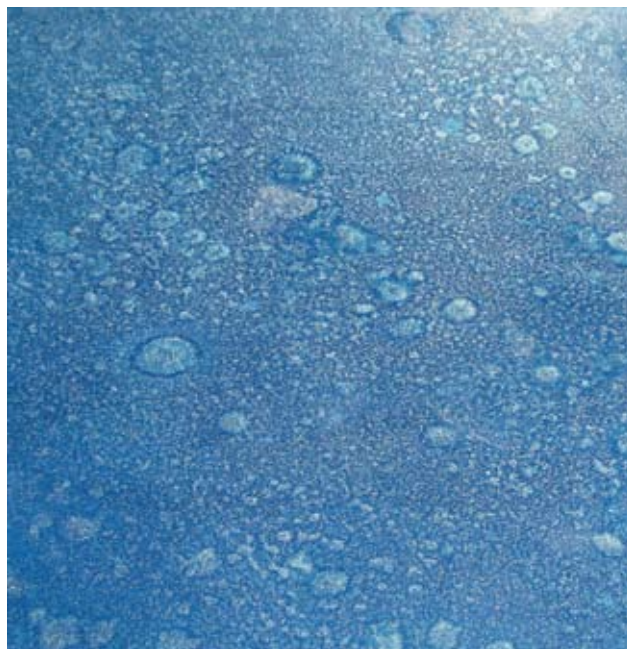
Uusia kiehtovia metallinhohtosävyjä käytetään myös teollisessa pintakäsittelyssä. Temafloor P 300 tuotteella voidaan tehdä metallinhohtosävyjä ja kuviointeja betonipinnoille. Erikoiseffektit sopivat erinomaisesti kohteisiin, joilta vaaditaan trendikästä ulkonäköä, kuten ravintoloiden, kahviloiden, ostoskeskusten ja liiketilojen lattioihin.

Temafloor P 300 on kaksikomponenttinen, liuotteeton epoksilattiapinnoite. Alumiinipigmentoidun perusmaalin 167 7330 ansiosta tuote voidaan sävyttää RAL EFFECT -värikartan mukaisiin metallinhohtosävyihin Tikkurilan Temaspeed Premium -sävytysjärjestelmän avulla.

- Kestää hyvin mekaanista ja kemiallista rasitusta
- Suositeltava kalvonpaksuus 0,5 - 1 mm
- Muodostaa kestävä, saumattoman ja helppohoitoisen efektipinnan
- Kiehtovat, metallinhohtoiset värisävyt

Tekniset tiedot (+23°C, RH 50 %)

Kalvonpaksuus	0,5 - 1 mm
Tiheys, käyttövalmis seos	1,4 kg/l
Kosketuskuiva	6 - 8 tuntia
Täysin kovettunut	7 päivää
Betonin suhteellinen kosteus	< 97 %
Maalauslämpötila	+10 °C - +35 °C
Puristuslujuus, ISO 604	51,2 MPa
Taivutuslujuus, ISO 178	47,0 MPa
Kimmomoduuli, ISO 178	2,9 MPa
Vetolujuus, EN13892-9	27,0 MPa
Max. lämmönkesto upotuksessa	+60 °C
Max. lämmönkesto, kuiva lämpö	+70 °C
Kemikaalinkestävyys	Ks. erillinen taulukko
Vedenkestävyys	Kyllä
Paloluokitus EN 13501-1	Bfl-s1



Onnistuneen pinnoituksen edellytykset

Esikäsitely ja pohjustus: Suoritetaan Temafloor 200 tai Temafloor 400 epoksilakalla.

Pinnoitus: Temafloor 300:lla käsitelty metallinhohtoinen pinta voidaan tehdä joko siveltimellä, telalla tai suurpaineruiskulla. Pinnoittamalla eri sävyillä saadaan aikaiseksi elävännäköinen metallinhohtoinen efektipinta. Pinta voidaan myös kuvioda ristiin telaamalla, jolloin syntyy upeita kontrasteja valaistuksen määrästä ja kulmasta riippuen.

